

047-MODEL | ANTIQUE METAL LIVING TABLE (アンティークメタル リビングテーブル) ANTIQUE METAL SERVING TABLE (アンティークメタル サービングテーブル)

ナチュラル感を大切にしたいホワイトオーク材の天板と合わせるのには、アンティークメタルの脚部。
ヴァンテージブロンズとヴァンテージニッケルに仕上げ、リビングシーンにナチュラルさと懐かしさを演出します。



⑩オーク

047-MODEL

品番	天板	脚	40: W400×D600	60: W600×D600	120: W1200×D600	90: W900×D900
NC-047L	オーク全9色 (D-1～D-9)	スチール・アンティーク仕上げ ヴァンテージブロンズ ヴァンテージニッケル：+ ¥9,000(税込¥9,900)	¥166,000 (税込¥182,600)	¥185,000 (税込¥203,500)	¥234,000 (税込¥257,400)	¥241,000 (税込¥265,100)

品番	天板	脚	120: W1200×D450
NC-047H	オーク全9色 (D-1～D-9)	スチール・アンティーク仕上げ ヴァンテージブロンズ ヴァンテージニッケル：+ ¥9,000(税込¥9,900)	¥259,000(税込¥284,900)

天板:オーク材+オーク厚突板ランダム貼り、うずくり加工、ポリウレタン塗装+抗菌トップコート
脚部:スチールプレート、スチールパイプ 脚部仕上げ:アンティーク仕上げ(B:ヴァンテージブロンズ、N:ヴァンテージニッケル)



NC-047L-40

NC-047L-60

NC-047L-90

NC-047L-120

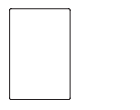
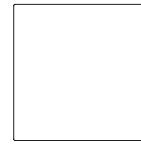
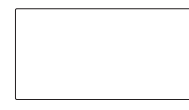
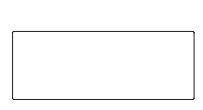
NC-047H-120



ヴァンテージブロンズ(B)

ヴァンテージニッケル(N)

1/50

NC-047L-40
W400 × D600 × H400NC-047L-60
W600 × D600 × H400NC-047L-90
W900 × D900 × H400NC-047L-120
W1200 × D600 × H400NC-047H-120
W1200 × D450 × H720

057-MODEL | ENGLISH FARMHOUSE LIVING TABLE (イングリッシュ ファームハウス リビングテーブル)

057モデルENGLISH FARMHOUSE LIVING TABLEは、052モデルのイギリスの農家のダイニングテーブルをモチーフにデザインしました。
19世紀、イギリスの農家で使われていた4本脚のテーブルが、貴族のカントリーハウスや、キッチンのもーニングテーブルとして使われました。
その安定感あるデザインをそのままに、ソファに合うリビングテーブルにリデザイン。
リビングシーンのシンプルなセンターテーブル、サイドテーブルにお使いいただけます。



⑩オーク

057-MODEL

品番	天板・脚	40: W400×D600	60: W600×D600	120: W1200×D600	90: W900×D900
NC-057L	オーク全9色 (D-1～D-9)	¥152,000 (税込¥167,200)	¥160,000 (税込¥176,000)	¥201,000 (税込¥221,100)	¥208,000 (税込¥228,800)

品番	天板・脚	60C: φ600
NC-057B	オーク全9色 (D-1～D-9)	¥206,000(税込¥226,600)

天板:オーク材+オーク厚突板ランダム貼り、うずくり加工 脚部:オーク材、ハンドメイド轆轤(ろくろ)加工、ポリウレタン塗装+抗菌トップコート



NC-057L-40

NC-057L-60

NC-057L-120

NC-057L-90

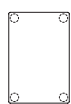
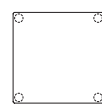
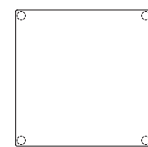
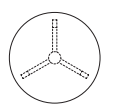
NC-057B-60C



NC-057モデルの小口面は、無垢材を廻してオリジナルの面取りを施しました。脚部は手仕事で轆轤(ろくろ)加工し美しい木目を表現しました。

NC-057モデルの天板はオークのナチュラルさを最大限に引き出すために、板目、柃目などをランダムに入れて自然な表情を出し、うずくり加工をかけた木目を引きだせました。

1/50

NC-057L-40
W400 × D600 × H400NC-057L-60
W600 × D600 × H400NC-057L-120
W1200 × D600 × H400NC-057L-90
W900 × D900 × H400NC-057B-60C
φ600 × H600